

# MAPA D'INSTAL·LACIONS ESPORTIVES MUNICIPALS DE PREMIÀ DE MAR

**Volum II. Propostes d'intervenció**

**Desembre 2008**



## ▶ Índex de les propostes d'intervenció

1. Actuacions a realitzar	3
1.1. Condicionament i remodelació de les instal·lacions existents	3
1.2. Instal·lacions de nova construcció	9
2. Proposta d'organització i gestió	20
3. Instal·lacions Esportives de la Xarxa Bàsica	24
4. Valoració i programació de les inversions	26
4.1. Aproximació al pressupost de les inversions	26
4.2. Fases d'implantació de les inversions i actuacions a realitzar	32



## ▶ 1. Actuacions a realitzar

▶ 2 ▶ 3 ▶ 4

### 1.1. Condicionament i remodelació de les instal·lacions existents (veure documentació gràfica)



#### **Camp de futbol, Zona Esportiva Municipal**

- Renovació de l'actual paviment de gespa artificial.
- Col·locació d'un tancat perimetral.
- Substitució de l'actual bar i edifici de vestidors i grades per un nou edifici.



#### **Camp de Futbol de La Salle**

- Reparació dels vestidors.



#### **Pavelló, Zona Esportiva Municipal**

- Reparació de la coberta.





## ▶ 1. Actuacions a realitzar ▶ 2 ▶ 3 ▶ 4



### **Pista Vorammar**

- ▶ Cobriment de la pista.
- ▶ Construir un edifici de vestidors i magatzem.



### **Instal·lació de Barri Palmar**

- ▶ Substitució de les fustes trencades que delimiten les pistes de petanca.
- ▶ Reparació i condicionament de la zona i la rampa d'accés i el tancat perimetral.



### **Rocòdrom, Zona Esportiva Municipal**

- ▶ Reparació de l'actual rocòdrom.
- ▶ Ampliació de l'actual rocòdrom amb la construcció d'un boulder.

▶ 1. Actuacions a realitzar ▶ 2 ▶ 3 ▶ 4



**Recorregut de Condicionament Físic / Plaça dels Països Catalans**

- ▶ Condicionament dels rètols explicatius dels elements de condicionament físic.



## ▶ 1. Actuacions a realitzar ▶ 2 ▶ 3 ▶ 4

### **Camp de futbol, Zona Esportiva Municipal**

- ▶ Renovació de l'actual paviment de gespa artificial.
- ▶ Col·locació d'un tancat perimetral.
- ▶ Substitució de l'actual edifici de vestidors i grades per un nou edifici.

#### Necessitat de vestidors:

- 6 vestidors de grup de 40 m<sup>2</sup> cadascun.
- 2 vestidors d'àrbitres/tècnics de 12 m<sup>2</sup> cadascun.

#### Necessitats d'altres espais complementaris:

- 2 serveis per al públic de 10 m<sup>2</sup> cadascun.
- 1 magatzems pel material de 30 m<sup>2</sup>.
- 1 infermeria de 8 m<sup>2</sup>.
- 1 sala de neteja i magatzem auxiliar de 6 m<sup>2</sup>.
- 1 grada de 500 m<sup>2</sup>.
- 1 sala d'instal·lacions tècniques de 10 m<sup>2</sup>.
- 1 Oficina pel Club Esportiu Ricoh Premià de 30 m<sup>2</sup>.
- 1 Sala de reunions / formació de 60 m<sup>2</sup>.
- 1 Bar de 20 m<sup>2</sup>.

### **Camp de Futbol de La Salle**

- ▶ Rehabilitació general dels vestidors.

## ▶ 1. Actuacions a realitzar ▶ 2 ▶ 3 ▶ 4

### **Pavelló, Zona Esportiva Municipal**

- ▶ Reparació de la coberta, per tal d'acabar amb les goteres que hi ha actualment. Aquesta reparació no suposarà cap cost per l'Àrea d'Esports ja que el pavelló encara està en garantia, i serà l'empresa constructora qui se'n farà càrrec.

### **Pista Voramar**

- ▶ Cobriment de la pista.
- ▶ Construir un edifici de vestidors, que compti amb dos vestidors d'un total de 96 m<sup>2</sup> i un magatzem de 12 m<sup>2</sup>.

### **Instal·lació de Barri Palmar**

- ▶ Substitució de les fustes trencades que delimiten les pistes de petanca.
- ▶ Reparació i condicionament de la zona d'accés, inclosa la rampa d'accés.
- ▶ Reparació del tancat perimetral.

### **Rocòdrom, Zona Esportiva Municipal**

- ▶ Reparació de l'actual rocòdrom.
- ▶ Ampliació de l'actual rocòdrom amb la construcció d'un boulder d'un total de 31 m<sup>2</sup>: 3,5 m d'alçada per 9 m de llargada, dividits en dos trams, 4 metres a la dreta de l'actual rocòdrom i 5 a l'esquerre).

▶ 1. Actuacions a realitzar ▶ 2 ▶ 3 ▶ 4

**Recorregut de Condicionament Físic / Plaça dels Països Catalans**

- ▶ Condicionament dels rètols explicatius dels elements de condicionament físic. Aquest condicionament consistirà en esborrar totes les guixades dels rètols que impedeixen actualment la seva lectura.



# ▶ 1. Actuacions a realitzar ▶ 2 ▶ 3 ▶ 4

## 1.2. Instal·lacions de nova construcció (veure documentació gràfica)

(\*) *Les fotografies pertanyen a instal·lacions d'altres municipis, i només tenen un sentit merament gràfic.*



▶ **1 Pista d'Atletisme mancomunada, tipus ATL-2, amb un camp de futbol interior tipus CAM-2**



▶ **2 Sales de la xarxa bàsica**



▶ **1 Pavelló tipus PAV-3**



► 1. Actuacions a realitzar ► 2 ► 3 ► 4



► 1 Sala especialitzada (tennis taula)



► Nous elements de condicionament físic per gent gran



► 1 Zona estable d'equipaments esportius a la platja



▶ 1. Actuacions a realitzar ▶ 2 ▶ 3 ▶ 4

Reserva de sòl

Reserves de sòl necessàries per cobrir les necessitats de noves infraestructures:

Reserves de sòl per l'any 2015			
Instal·lació	Número	Superfície total	Reserva de sòl
Sala Municipal	1	208,0	Solar PA4
Pavelló Municipal d'Esports	1	2.804,0	Solar PP2
Àrea condicionament físic gent gran	1	38,5	Plaça Nova
Equipaments esportius a la platja	1	5.208,0	Platja de Llevant
Superfície total		8.258,5	

## ▶ 1. Actuacions a realitzar ▶ 2 ▶ 3 ▶ 4

### **Pista d'Atletisme mancomunada, tipus ATL-2, amb un camp de futbol interior tipus CAM-2**

S'haurà de valorar la possibilitat de fer una instal·lació mancomunada amb algun dels municipis que limiten amb Premià de Mar, ja que a Premià de Mar no es disposa de parcel·les adequades per aquest tipus d'equipament. En el moment en que hi hagi un acord es definiran els espais esportius i complementaris del nou equipament i la inversió que suposarà.

### **Sala Municipal**

Dotar al municipi d'una sala tipus SAL-1.

#### ➤ Ubicació:

La nova sala es construirà al centre del municipi, a l'actual fàbrica que hi ha al costat dels la Plaça dels Països Catalans (solar PA4, destinat a equipaments).

#### ➤ Espais esportius:

- 1 espai esportiu en sala de 150 m<sup>2</sup>.

#### ➤ Necessitat de vestidors:

- 2 vestidors de grup de 20 m<sup>2</sup> cadascun.

#### ➤ Necessitats d'altres espais complementaris:

- 1 magatzem pel material de 10 m<sup>2</sup>.
- 1 sala de neteja i magatzem auxiliar de 8 m<sup>2</sup>.





## ▶ 1. Actuacions a realitzar ▶ 2 ▶ 3 ▶ 4

▶ Proposta d'ubicació de la nova Sala Municipal de Premià de Mar:





## ▶ 1. Actuacions a realitzar ▶ 2 ▶ 3 ▶ 4

### **Pavelló Municipal d'Esports**

Dotar al municipi d'un pavelló tipus PAV-3.

#### ▶ Ubicació:

El nou pavelló es construirà al solar destinat d'equipaments annex al CEIP Mare de Déu de Montserrat (PP2).

#### ▶ Espais esportius:

- 1 pista triple en pavelló, de 46x28 m (1.315 m<sup>2</sup>).
- 1 espai esportiu en sala de 200 m<sup>2</sup>.
- 1 espai especialitzat en sala de 10 x 30 m, 300 m<sup>2</sup> (tennis taula).

#### ▶ Necessitat de vestidors:

- 2 vestidors de grup de 40 m<sup>2</sup> cadascun.
- 6 vestidors de grup de 35 m<sup>2</sup> cadascun.
- 3 vestidors d'àrbitres/tècnics de 10 m<sup>2</sup> cadascun.

#### ▶ Necessitats d'altres espais complementaris:

- 2 serveis per al públic de 16 m<sup>2</sup> cadascun.
- 3 serveis de pista de 15 m<sup>2</sup> en total.
- 3 magatzems pel material de 75 m<sup>2</sup> en total.
- 1 infermeria de 12 m<sup>2</sup>.
- 1 sala de neteja i magatzem auxiliar de 15 m<sup>2</sup>.
- 1 grada de 245 m<sup>2</sup>.
- 1 sala d'instal·lacions tècniques de 60 m<sup>2</sup>.
- 1 sala de reunions / formació de 60 m<sup>2</sup>.
- 6 despatxos d'entitats de 15 m<sup>2</sup>.
- 1 vestíbul de 65 m<sup>2</sup>.





## ▶ 1. Actuacions a realitzar ▶ 2 ▶ 3 ▶ 4

- ▶ Proposta d'ubicació del nou Pavelló Municipal d'Esports de Premià de Mar:



## ▶ 1. Actuacions a realitzar ▶ 2 ▶ 3 ▶ 4

### Elements de condicionament físic per gent gran

Dotar al municipi d'un espai de lliure accés amb elements de condicionament físic per gent gran.

#### ▶ Ubicació:

El nou espai amb elements de condicionament físic per gent gran es construirà a la Plaça Nova, solar amb qualificació de sòl de parcs i jardins urbans, al costat de la zona recreativa infantil.

#### ▶ Espais esportius:

- Una àrea completa d'elements de condicionament físic per gent gran, de 7x5,5 m. Aquesta inclourà 10 elements diferents de condicionament físic orientats a la millora de la coordinació i la psicomotricitat dels més grans.

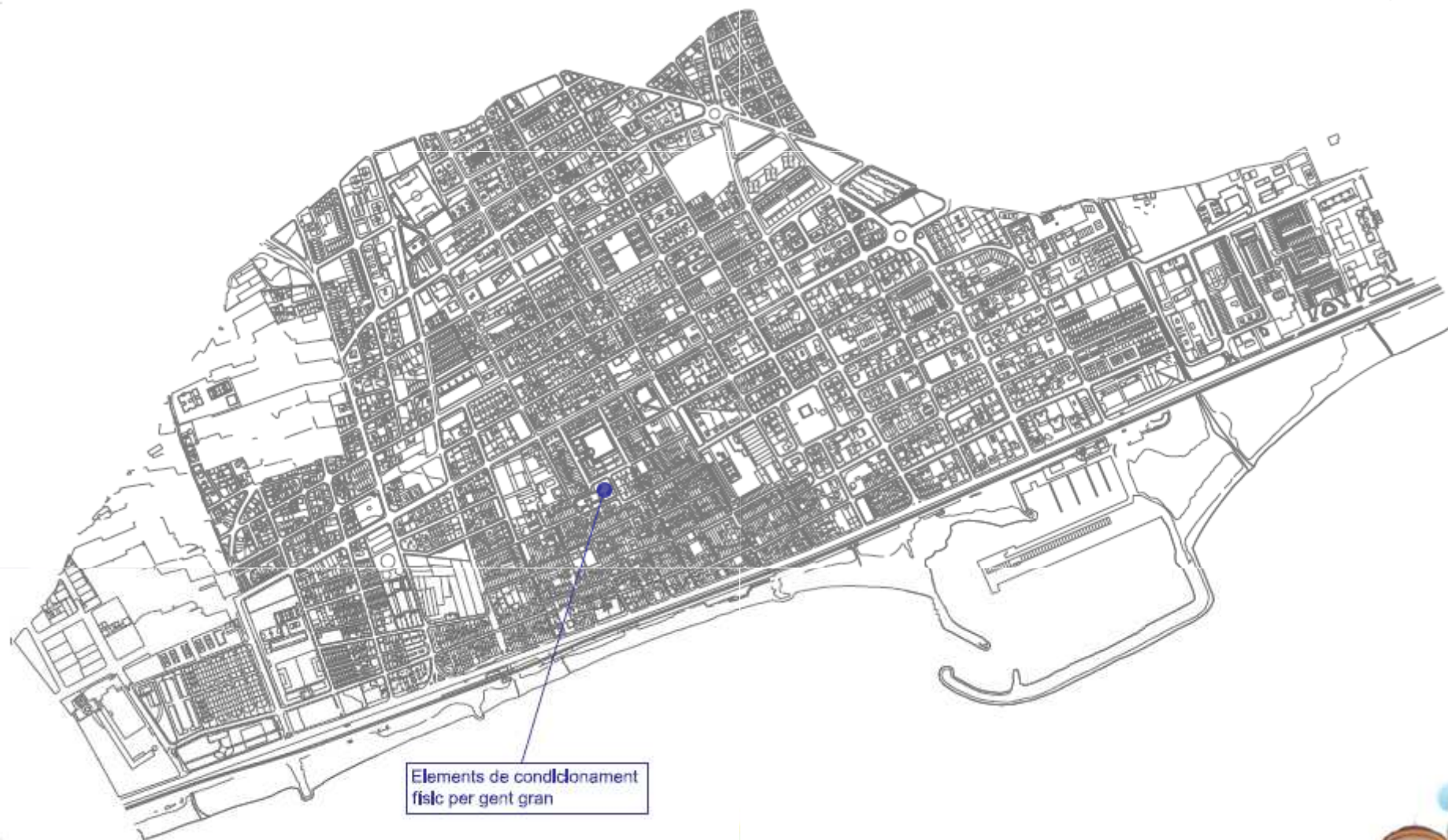






## ▶ 1. Actuacions a realitzar ▶ 2 ▶ 3 ▶ 4

- ▶ Proposta d'ubicació del nou espai amb elements de condicionament físic per gent gran :





## ➤ 1. Actuacions a realitzar ➤ 2 ➤ 3 ➤ 4

### Zona estable d'equipaments esportius a la platja

Consolidar al municipi una zona estable d'equipaments esportius a la platja. Els espais esportius d'aquesta zona hauran d'estar degudament il·luminats, i serà un espai de lliure accés per a la població, de manera que quan no s'hi realitzin activitats organitzades, els ciutadans el podran utilitzar de manera lliure.

#### ➤ Ubicació:

Aquesta nova zona s'ubicaria a la Platja de Llevant.

#### ➤ Espais esportius:

- 1 camp de futbol de 95x48 m, tipus CAM-1, paviment de sauló.
- 4 pistes de volei platja, de 18x9 m, rodejades d'una zona lliure de mínim 3 m.
- 8 pistes de petanca.

#### ➤ Necessitat de vestidors:

- 2 vestidors de grup de 35 m<sup>2</sup> cadascun.

#### ➤ Necessitats d'altres espais complementaris:

- Zona exterior de dutxes de 5 m<sup>2</sup>.
- 2 serveis de 10 m<sup>2</sup> cadascun.
- 1 magatzem pel material de 15 m<sup>2</sup>.
- 2 locals socials de 100 m<sup>2</sup>, per donar servei a les entitats esportives: Windsurfistes Associats de Premià (WAP) i Kayak Club Premià.
- 2 local social de 50 m<sup>2</sup>, per donar servei a les entitats esportives: Club Esportiu d'Activitats Subaquàtiques Premià i CDC La Brisa. El local d'aquesta última entitat inclourà 2 serveis de 8 m<sup>2</sup> cadascun.

Amb la construcció dels nous espais esportius, caldrà reubicar els actuals camps de futbol platja i la zona recreativa infantil.





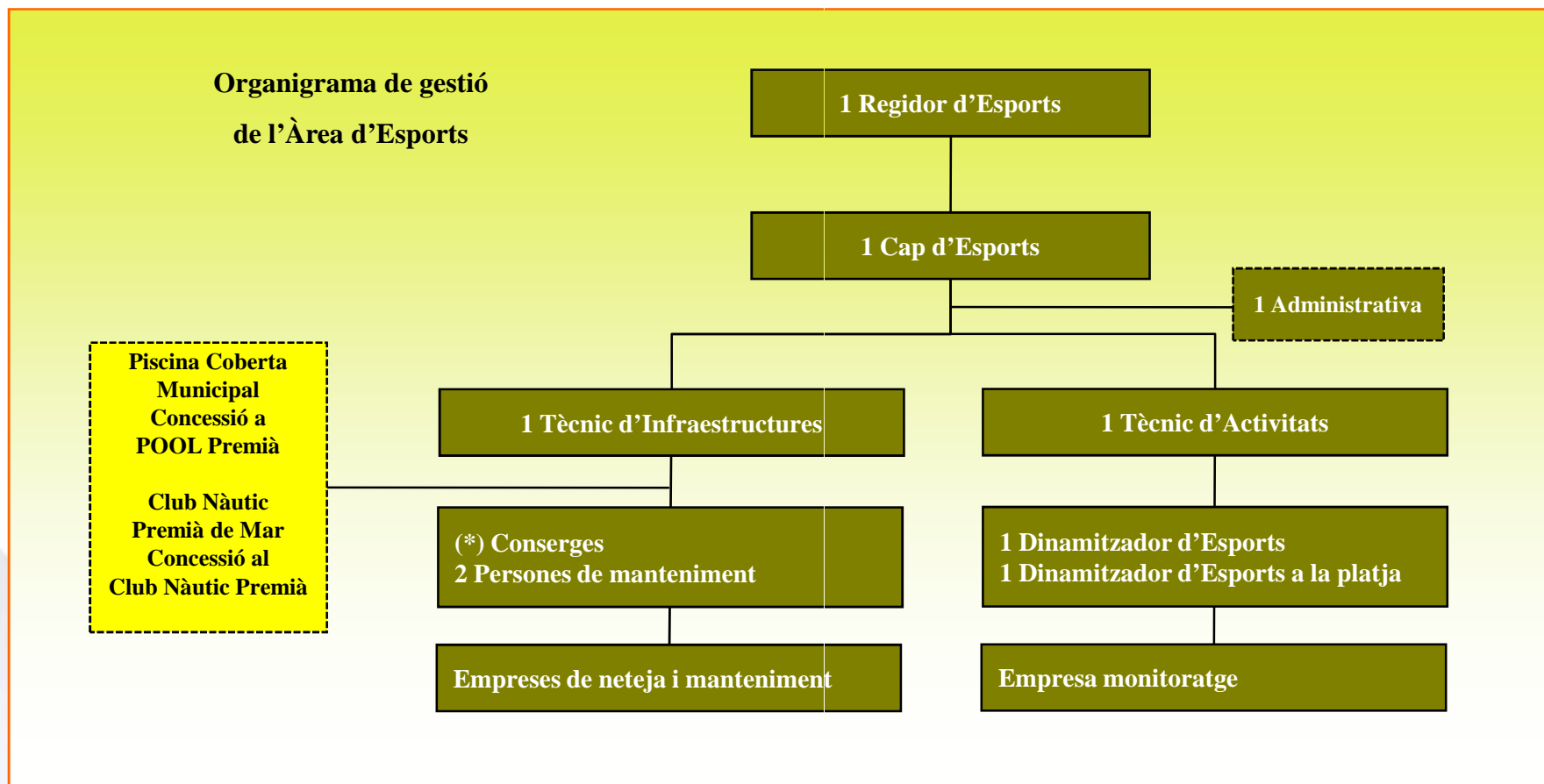
## ▶ 1. Actuacions a realitzar ▶ 2 ▶ 3 ▶ 4

- ▶ Proposta d'ubicació de la zona estable d'equipaments esportius a la platja de Premià de Mar:



1 ▶ 2. Proposta d'organització i gestió ▶ 3 ▶ 4

Es proposa la següent estructura per l'organigrama de l'Àrea d'Esports de Premià de Mar:







## 1 2. Proposta d'organització i gestió 3 4

A grans trets, les principals funcions del personal de l'Àrea d'Esports seran,

### ✓ Cap d'Esports

- Planificació de les línees estratègiques.
- Implementació del Pla de Qualitat.
- Seguiment de la gestió d'activitats i infraestructures.
- Reforç en les funcions dels Tècnics d'Activitats i Infraestructures.
- Seguiment i control de les noves inversions (noves instal·lacions).
- Seguiment de les inversions en reformes dels equipaments esportius actuals.

### ✓ Tècnic d'Infraestructures

- Control i supervisió del manteniment i la neteja de les instal·lacions esportives municipals i les instal·lacions esportives en centres d'ensenyament.
- Control i gestió dels recursos humans de les instal·lacions esportives municipals.
- Planificació de tasques de manteniment i neteja.
- Seguiment de la gestió de la Piscina Coberta Municipal i el Club Nàutic Premià de Mar.
- Seguiment del manteniment de les instal·lacions al medi urbà (instal·lacions de barri, instal·lacions de lliure accés).



▶ 1

## ▶ 2. Proposta d'organització i gestió

▶ 3

▶ 4

### ✓ Tècnic d'Activitats

- Promoció de les activitats que es fan des de l'Àrea d'Esports.
- Coordinació i col·laboració en l'organització dels esdeveniments esportius de les diferents entitats esportives.
- Relació amb les Entitats Esportives.

### ✓ Administrativa

- Realització de tasques administratives i d'atenció telefònica.

### ✓ Conserges

- Realització de tasques de consergeria i manteniment ordinari de les instal·lacions.

(Actualment el nombre de conserges és suficient, però amb la construcció de noves instal·lacions s'haurà d'ampliar el seu nombre en funció de les necessitats).

### ✓ Personal de Manteniment

- Realització de tasques de manteniment ordinari a les instal·lacions de barri (instal·lacions de lliure accés) i a la resta d'instal·lacions municipals en cas necessari.

1

## 2. Proposta d'organització i gestió

3

4

### ✓ Dinamitzador d'Esports

- Coordinació i dinamització de les activitats que s'ofereixen des de l'Àrea d'Esports.
- Coordinació i dinamització de les activitats extraescolars en centres d'ensenyament.
- Coordinació i dinamització de les activitats als equipaments esportius en centres d'ensenyament.

### ✓ Dinamitzador d'Esports a la Platja

- Coordinació i dinamització de les activitats als equipaments esportius a la platja.

(La seva jornada variarà en funció de l'època de l'any i la demanda d'activitats. Actualment aquesta figura només existeix en els mesos de maig a juliol. Quan es posi en funcionament la zona estable d'equipaments a la platja, el Dinamitzador d'Esports a la Platja passarà a donar servei durant tot l'any).

### ✓ Empreses de Neteja i Manteniment

- L'empresa de neteja de carrers, és qui realitza la neteja a les instal·lacions de barri (instal·lacions de lliure accés).
- Una altre empresa de neteja realitzarà les tasques de neteja a la esta d'instal·lacions esportives municipals.
- Per a realitzar tasques de manteniment específiques es contracte a empreses especialitzades.

### ✓ Empresa de Monitoratge

- Realització de les activitats dirigides municipals.



1

2

### 3. Instal·lacions Esportives de la Xarxa Bàsica

4

Llistat d'instal·lacions existents de la Xarxa Bàsica:

1.	Pavelló, Zona Esportiva Municipal	1 PAV-3	
2.	Pavelló, Zona Esportiva Municipal	1 PAV-1	
3.	Camp de Futbol, Zona Esportiva Municipal		1 CAM-1
4.	Piscina Coberta Municipal		1 PCO-3
5.	Piscina Coberta Municipal		1 PCO-2
6.	Pista Voramar		1 POL-1
7.	CEIP La Lió		1 POL-2
8.	CEIP Sant Cristòfol		1 POL-1
9.	CEIP Mare de Déu de Montserrat	1 POL-1	
10.	IES Serra de Marina		3 POL-1
11.	IES Cristòfol Ferrer		2 POL-1
12.	IES Cristòfol Ferrer		1 SAL-1
13.	Escola La Salle		2 POL-1
14.	Escola La Salle		1 SAL-1
15.	Escola La Salle		1 CAM-2

▶ 1

▶ 2

▶ 3. Instal·lacions Esportives de la Xarxa Bàsica

▶ 4

Llistat de noves instal·lacions de la Xarxa Bàsica segons les propostes d'aquest MIEM:

- |    |                                 |         |
|----|---------------------------------|---------|
| 1. | Nou Pavelló Municipal d'Esports | 1 PAV-3 |
| 2. | Nou Pavelló Municipal d'Esports | 1 SAL-2 |
| 3. | Nova Sala Municipal             | 1 SAL-1 |



## ▶ 1 ▶ 2 ▶ 3 ▶ 4. Valoració i programació de les inversions

### 4.1. Aproximació al pressupost de les inversions

#### Actuacions que requereixen una inversió econòmica

- ▶ Remodelació del Camp de Futbol, Zona Esportiva Municipal.
- ▶ Rehabilitació general dels vestidors del Camp de Futbol de La Salle.
- ▶ Cobriment i construcció d'un edifici de vestidors i magatzem a la Pista Voramar.
- ▶ Reparació i condicionament de la Instal·lació de Barri Palmar.
- ▶ Reparació de l'actual rocòdrom i construcció d'un boulder, Zona Esportiva Municipal.
- ▶ Condicionament dels rètols explicatius dels elements de condicionament físic.
- ▶ Construcció d'una nova sala esportiva.
- ▶ Construcció d'un nou pavelló d'esports amb una sala esportiva i una sala especialitzada de tennis taula.
- ▶ Dotar al municipi d'un espai de lliure accés amb elements de condicionament físic per gent gran.
- ▶ Consolidar al municipi una zona estable d'equipaments esportius a la platja.





## ▶ 1 ▶ 2 ▶ 3 ▶ 4. Valoració i programació de les inversions

(\* Tots els imports pressupostats de les diferents inversions són aproximats i no tenen l'IVA inclòs.

### Zona Esportiva Municipal, Camp de Futbol

• Substitució de la gespa artificial .....	360.000,00 €
• Dotar al camp d'un tancat perimetral .....	85.000,00 €
• Nou edifici de vestidors i bar, 448 m <sup>2</sup> x 1.200 €/m <sup>2</sup> .....	537.600,00 €
• Grades, 500 m <sup>2</sup> x 400 €/m <sup>2</sup> .....	200.000,00 €

**Total inversió: 1.182.600,00 €**

### Zona Esportiva Municipal, Rocòdrom

• Reparació de l'actual rocòdrom i construcció d'un boulder de 31 m <sup>2</sup> .....	9.300,00 €
--	------------

**Total inversió: 9.300,00 €**

### Camp de Futbol de La Salle

• Rehabilitació general dels vestidors .....	96.000,00 €
--	-------------

**Total inversió: 96.000,00 €**

▶ 1 ▶ 2 ▶ 3 ▶ 4. Valoració i programació de les inversions

### Pista Voramar

• Cobriment de la pista poliesportiva i nou edifici de vestidors i magatzem .....	450.000,00 €
<b>Total inversió: 450.000,00 €</b>	

### Instal·lació de Barri Palmar

• Reparació pistes de petanca .....	400,00 €
• Reparació i condicionament de la zona d'accés .....	3.000,00 €
• Reparació del tancat perimetral .....	6.000,00 €
<b>Total inversió: 9.400,00 €</b>	

### Recorregut de Condicionament Físic / Plaça dels Països Catalans

• Condicionament dels rètols explicatius .....	250,00 €
<b>Total inversió: 250,00 €</b>	

### Nova Sala Municipal

• Espais esportius, 150 m <sup>2</sup> x 1.200 €/m <sup>2</sup> .....	180.000,00 €
• Vestidors, 40 m <sup>2</sup> x 1.200 €/m <sup>2</sup> .....	48.000,00 €
• Altres espais, 18 m <sup>2</sup> x 1.200 €/m <sup>2</sup> .....	21.600,00 €
<b>Total inversió: 249.600,00 €</b>	

▶ 1 ▶ 2 ▶ 3 ▶ 4. Valoració i programació de les inversions

### Nou Pavelló Municipal d'Esports

• Espais esportius, 1.715 m <sup>2</sup> x 1.200 €/m <sup>2</sup>	.....	2.058.000,00 €
• Vestidors, 320 m <sup>2</sup> x 1.200 €/m <sup>2</sup>	.....	384.000,00 €
• Altres espais, 532 m <sup>2</sup> x 1.200 €/m <sup>2</sup>	.....	638.400,00 €
• Grades, 245 m <sup>2</sup> x 400 €/m <sup>2</sup>	.....	98.000,00 €

**Total inversió: 3.178.400,00 €**

### Elements de condicionament físic per gent gran

• Àrea completa de condicionament físic per gent gran, 38,5 m <sup>2</sup>	.....	15.000,00 €
--	-------	-------------

**Total inversió: 15.000,00 €**

### Zona estable d'equipaments esportius a la platja

• Camp de futbol de sauló, 4.560 m <sup>2</sup>	.....	410.400,00 €
• Pistes de volei platja, 4 pistes x 200 €/pista	.....	800,00 €
• Pistes de Petanca, 8 pistes x 2.000 €/pista	.....	16.000,00 €
• Vestidors, 70 m <sup>2</sup> x 1.200 €/m <sup>2</sup>	.....	84.000,00 €
• Altres espais, 356 m <sup>2</sup> x 1.200 €/m <sup>2</sup>	.....	427.200,00 €

**Total inversió: 938.400,00 €**





1 2 3 4. Valoració i programació de les inversions

Resum de les inversions proposades per NX Sport Consulting pel MIEM de Premià de Mar,

Resum de la proposta d'inversions			
LLOC	CONSTRUCCIO	IMPORT (€)	IMPORT (PTA)
Zona Esportiva Municipal, camp de futbol	Substitució de la gespa artificial	360.000,00 €	59.898.960 pta
Zona Esportiva Municipal, camp de futbol	Col·locació d'un tancat perimetral	85.000,00 €	14.142.810 pta
Zona Esportiva Municipal, camp de futbol	Nou edifici de vestidors, 448 m <sup>2</sup>	537.600,00 €	89.449.114 pta
Zona Esportiva Municipal, camp de futbol	Grades, 500 m <sup>2</sup>	200.000,00 €	33.277.200 pta
Zona Esportiva Municipal, rocòdrom	Reparació de l'actual rocòdrom i construcció d'un boulder de 31 m <sup>2</sup>	9.300,00 €	1.547.390 pta
	<b>Total</b>	<b>1.191.900,00 €</b>	<b>198.315.473 pta</b>
Camp de Futbol de La Salle	Rehabilitació general dels vestidors	96.000,00 €	15.973.056 pta
	<b>Total</b>	<b>96.000,00 €</b>	<b>15.973.056 pta</b>
Pista Voramar	Cobriments de la pista i nou edifici de vestidors i magatzem	450.000,00 €	74.873.700 pta
	<b>Total</b>	<b>450.000,00 €</b>	<b>74.873.700 pta</b>
Instal·lació de Barri Palmar	Reparació pistes de petanca	400,00 €	66.554 pta
Instal·lació de Barri Palmar	Reparació i condicionament de la zona d'accés	3.000,00 €	499.158 pta
Instal·lació de Barri Palmar	Reparació del tancat perimetral	6.000,00 €	998.316 pta
	<b>Total</b>	<b>9.400,00 €</b>	<b>1.564.028 pta</b>
Recorregut Condicionament Físic / Pl. Països Catalans	Condicionament dels rètols explicatius	250,00 €	41.597 pta
	<b>Total</b>	<b>250,00 €</b>	<b>41.597 pta</b>
Nova Sala Municipal	Espais esportius, 150 m <sup>2</sup>	180.000,00 €	29.949.480 pta
Nova Sala Municipal	Vestidors, 40 m <sup>2</sup>	48.000,00 €	7.986.528 pta
Nova Sala Municipal	Altres espais, 18 m <sup>2</sup>	21.600,00 €	3.593.938 pta
	<b>Total</b>	<b>249.600,00 €</b>	<b>41.529.946 pta</b>
Nou Pavelló Municipal d'Esports	Espais esportius, 1.715 m <sup>2</sup>	2.058.000,00 €	342.422.388 pta
Nou Pavelló Municipal d'Esports	Vestidors, 320 m <sup>2</sup>	384.000,00 €	63.892.224 pta
Nou Pavelló Municipal d'Esports	Altres espais, 532 m <sup>2</sup>	638.400,00 €	106.220.822 pta
Nou Pavelló Municipal d'Esports	Grades, 245 m <sup>2</sup>	98.000,00 €	16.305.828 pta
	<b>Total</b>	<b>3.178.400,00 €</b>	<b>528.841.262 pta</b>
Elements condicionament físic gent gran	Àrea de condicionament físic per gent gran, 38,5 m <sup>2</sup>	15.000,00 €	2.495.790 pta
	<b>Total</b>	<b>15.000,00 €</b>	<b>2.495.790 pta</b>
Zona estable d'equipaments esportius a la platja	Camp de futbol de sauló, 4.560 m <sup>2</sup>	410.400,00 €	68.284.814 pta
Zona estable d'equipaments esportius a la platja	Pistes de volei platja, 4 pistes	800,00 €	133.109 pta
Zona estable d'equipaments esportius a la platja	Pistes de petanca, 8 pistes	16.000,00 €	
Zona estable d'equipaments esportius a la platja	Vestidors, 70 m <sup>2</sup>	84.000,00 €	13.976.424 pta
Zona estable d'equipaments esportius a la platja	Altres espais, 356 m <sup>2</sup>	427.200,00 €	71.080.099 pta
	<b>Total</b>	<b>938.400,00 €</b>	<b>156.136.622 pta</b>
	<b>Total</b>	<b>6.128.950,00 €</b>	<b>1.019.771.475 pta</b>



## ▶ 1 ▶ 2 ▶ 3 ▶ 4. Valoració i programació de les inversions

Inversions segons la seva tipologia:

1.	Inversions en instal·lacions de la Xarxa Bàsica	.....	5.156.600,00 €
2.	Inversions en instal·lacions de la Xarxa Complementària	.....	972.350,00 €
	<b>Total</b>		<b>6.128.950,00 €</b>

De la inversió total en instal·lacions de la Xarxa Bàsica (**5.156.600,00 €**) tenim,

- ✓ 3.428.000,00 € en instal·lacions de nova construcció
- ✓ 1.728.600,00 € en condicionament i remodelació d'instal·lacions existents.

De la inversió total en instal·lacions de la Xarxa Complementària (**972.350,00 €**) tenim,

- ✓ 953.400,00 € en instal·lacions de nova construcció
- ✓ 18.950,00 € en condicionament i remodelació d'instal·lacions existents.

Per tant, segons si es tracta de nova construcció o remodelació,

•	Inversions de nova construcció	.....	4.381.400,00 €
•	Inversions de condicionament i remodelació	.....	1.747.550,00 €
	<b>Total</b>		<b>6.128.950,00 €</b>

▶ 1 ▶ 2 ▶ 3 ▶ 4. Valoració i programació de les inversions

4.2. Fases d'implantació de les inversions i actuacions a realitzar

**Fases d'implantació de les inversions i actuacions a realitzar**

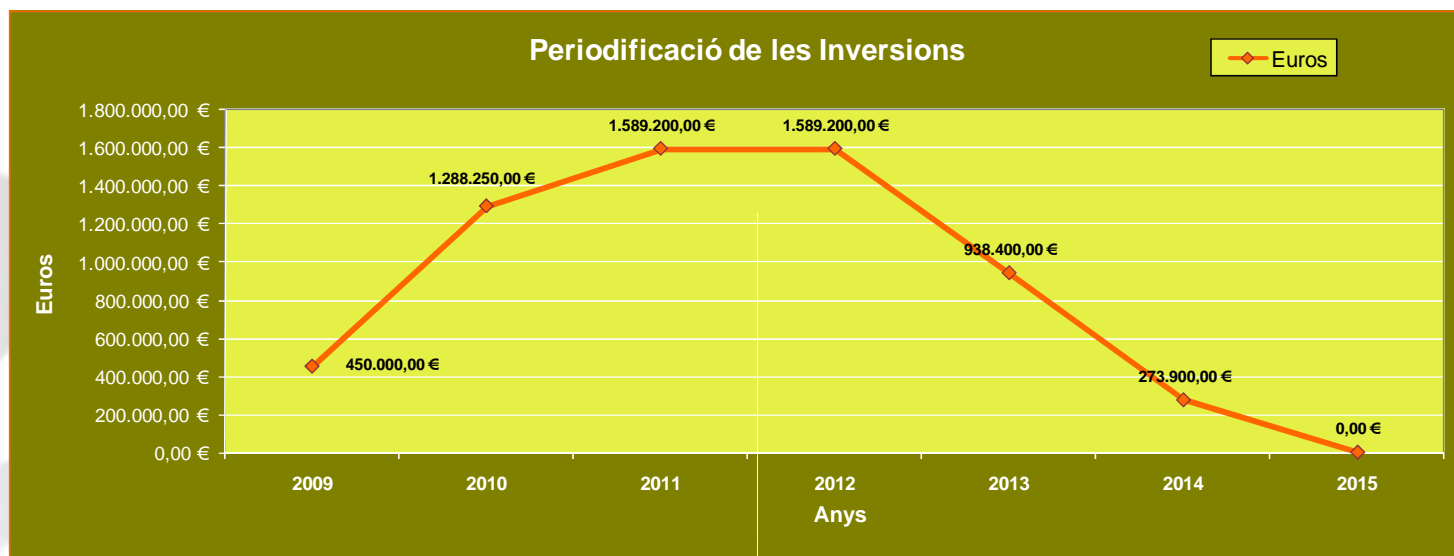
<b>Fase 1.</b>	<b>Any 2009</b>	1. Cobriment de la pista i nou edifici de vestidors. Pista Voramar.
<b>Fase 2.</b>	<b>Any 2010</b>	2. Condicionament dels rètols explicatius. Recorregut Condicionament Físic / Pl. Països Catalans
<b>Fase 3.</b>	<b>Any 2010</b>	3. Substitució de la gespa artificial. Zona Esportiva Municipal, Camp de Futbol. 4. Col·locació d'un tancat perimetral. Zona Esportiva Municipal, Camp de Futbol.
<b>Fase 4.</b>	<b>Any 2010</b>	5. Rehabilitació general dels vestidors. Camp de Futbol de La Salle.
<b>Fase 5.</b>	<b>Any 2010</b>	6. Reparació i condicionament de la instal·lació. Instal·lació de Barri Palmar.
<b>Fase 6.</b>	<b>Any 2010</b>	7. Construcció del nou edifici de vestidors i grades. Zona Esportiva Municipal, Camp de Futbol.
<b>Fase 7.</b>	<b>Any 2011 / 20012</b>	8. Construcció d'un nou pavelló tipus PAV-3 que inclogui una sala tipus SAL-2 i una sala especialitzada de tennis taula.
<b>Fase 8.</b>	<b>Any 2013</b>	9. Construcció d'un camp de futbol de sauló, 4 pistes de volei platja i 8 pistes de petanca. Zona Esportiva de Platja. 10. Construcció d'un edifici de vestidors i 4 locals socials per entitats. Zona Esportiva de Platja.
<b>Fase 9.</b>	<b>Any 20014</b>	11. Reparació de l'actual rocòdrom i construcció d'un boulder. Zona Esportiva Municipal.
<b>Fase 10.</b>	<b>Any 2014</b>	12. Dotar al municipi d'una àrea de condicionament físic per gent gran.
<b>Fase 11.</b>	<b>Any 2014</b>	13. Construcció d'una nova sala tipus SAL-1.





# 1 2 3 4. Valoració i programació de les inversions

ANY	LLOC	INVERSIÓ	CONSTRUCCIÓ - ACTUACIÓ	IMPORT	ACUMULAT
2009	Pista Voramar	Cobriments de la pista i nou edifici de vestidors		450.000,00 €	450.000,00 €
2010	Recorregut Condicionament Físic / Pl. Països Catalans	Condicionament dels rètols explicatius		250,00 €	450.250,00 €
2010	Zona Esportiva Municipal, camp de futbol	Substitució de la gespa artificial i col·locació d'un tancat perimetral		445.000,00 €	895.250,00 €
2010	Camp de Futbol La Salle	Rehabilitació general dels vestidors		96.000,00 €	991.250,00 €
2010	Instal·lació de Barri Palmar	Reparació i condicionament de la instal·lació		9.400,00 €	1.000.650,00 €
2010	Zona Esportiva Municipal, camp de futbol	Construcció del nou edifici de vestidors i grades		737.600,00 €	1.738.250,00 €
2011	Nou Pavelló Municipal d'Esports	Construcció d'un nou pavelló d'esports (50%)		1.589.200,00 €	3.327.450,00 €
2012	Nou Pavelló Municipal d'Esports	Construcció d'un nou pavelló d'esports (50%)		1.589.200,00 €	4.916.650,00 €
2013	Zona estable d'equipaments esportius a la platja	Construcció d'un camp de futbol de sauló, 4 pistes de volei platja, 8 pistes de petanca, edifici de vestidors i locals socials		938.400,00 €	5.855.050,00 €
2014	Zona Esportiva Municipal, rocòdrom	Reparació de l'actual rocòdrom i construcció d'un boulder		9.300,00 €	5.864.350,00 €
2014	Elements condicionament físic gent gran	Dotar al municipi d'una àrea de condicionament físic per gent gran		15.000,00 €	5.879.350,00 €
2014	Nova Sala Municipal	Construcció d'una nova sala tipus SAL-1		249.600,00 €	6.128.950,00 €





**NIF: B – 48.523.526**

**Rambla Josep Tarradellas, 1 , 5º- 2ª**

**08860 Castelldefels (Barcelona)**

**Telf: 93 664 62 24 / Fax: 93 664 62 25**

**[nx@nxsportconsulting.com](mailto:nx@nxsportconsulting.com)**



**Ajuntament de  
Premià de Mar**